



Was kostet das intelligente Messsystem?

Die Kosten für den Betrieb des intelligenten Messsystems (iMSys) sind gesetzlich geregelt. Eine Übersicht finden Sie auf unserer Website und im Internet.

Übrigens: Auch für Ihren alten Zähler haben Sie bereits einen entsprechenden Betrag gezahlt. Der Zählerwechsel selbst ist für Sie kostenlos.



Welche Vorteile hat das intelligente Messsystem?

- ✓ **Übersichtlich:** Ihre Verbrauchs- und Einspeisedaten sind im Kundenportal anschaulich dargestellt.
- ✓ **Transparent:** Sie können Ihren Stromverbrauch bzw. Ihre Einspeisung besser nachvollziehen.
- ✓ **Praktisch:** Sie brauchen den Zähler nicht mehr abzulesen.
- ✓ **Bequem:** Ihre Abrechnung können Sie schnell und einfach nachprüfen.
- ✓ **Ökonomisch:** Sie können Stromfresser schneller identifizieren und somit Einsparpotenziale erkennen.
- ✓ **Sicher:** Wir gewährleisten Ihnen höchste Datenschutz- und Sicherheitsstandards

Rechtliche Hinweise

Das Gesetz zur Digitalisierung der Energiewende und das darin enthaltene Messstellenbetriebsgesetz schreiben den Einbau des intelligenten Messsystems vor. Der Einbau ist für Sie als Kunde und für uns als Messstellenbetreiber bindend. Die Wahl des Messstellenbetreibers steht Ihnen frei. Weitere Informationen zu unseren Preisen und Themen wie dem Datenschutz finden Sie auf unserer Internetseite.

Sprechen Sie uns an:

Sie haben Fragen zu einem speziellen Fall oder allgemein zu Ihrem Messsystem? Wir freuen uns auf den Kontakt mit Ihnen und beraten Sie gern.



Sie erreichen uns unter

Telefon 0931 / 73045 – 566
Mail msb@stromnetz-olching.de

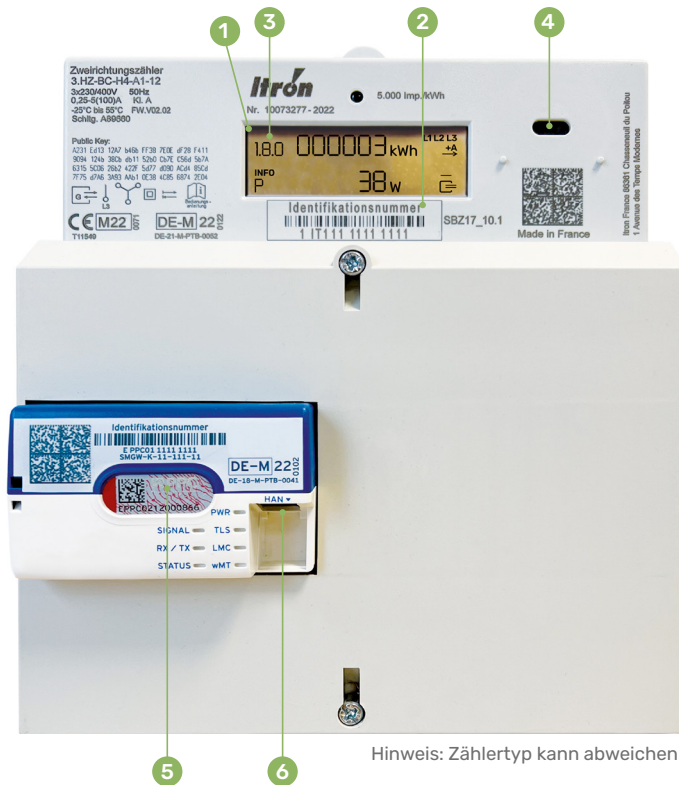
Montag – Donnerstag, 8 bis 16 Uhr
Freitag, 8 bis 13 Uhr

STADTWERKE OLCHING
Stromnetz GmbH & Co. KG
Ilzweg 1
82140 Olching
www.stromnetz-olching.de

SO FUNKTIONIERT IHR INTELLIGENTES MESSSYSTEM



Informationen zum Zähler



- 1 Display**
Hier sehen Sie verschiedene Informationen zu Ihrem intelligenten Messsystem. Die wichtigsten Kennzahlen sind Ihr Zählerstand und die OBIS-Kennzahl.
- 2 Zählernummer**
Jeder Zähler hat eine eindeutige Identifikationsnummer. In unserem Kundenportal sowie auf der Stromrechnung Ihres Lieferanten finden Sie diese Nummer wieder.

- 3 OBIS-Kennzahl**
Die OBIS-Kennzahl 1.8.0 / 2.8.0 steht vor Ihrem jeweiligen Zählerstand und gibt an, ob es sich um den Stromverbrauch oder die Einspeisung handelt. Die Anzeige wechselt im Betrieb regelmäßig zwischen Verbrauch und Einspeisung und zeigt Ihnen den jeweiligen Zählerstand an. Sie haben einen Mehrtarif-Vertrag? Dann finden Sie die entsprechenden Messwerte in unserem Kundenportal.

1.8.0
Zählerstand Ihres
Verbrauchs

2.8.0
Zählerstand Ihrer
Einspeisung

- 4 Optische Schnittstelle**
Diese Schnittstelle wird zur optionalen PIN-Eingabe zur Anzeige Ihrer aktuellen Leistung benötigt.
- 5 Gateway**
Das Kommunikationsmodul (Smart Meter Gateway) macht den Zähler zu einem intelligenten Messsystem (Smart Meter). Damit werden Ihre Verbrauchsdaten nach höchsten Sicherheitsstandards verschlüsselt und automatisch übermittelt. Die Status-LEDs zeigen unserem Zählermonteur die Funktionsfähigkeit Ihres Gateways an.
- 6 HAN-Anschluss**
Ihr intelligentes Messsystem ist mit einer Ethernet Schnittstelle ausgestattet. Sie ist mit HAN (Home Area Network) gekennzeichnet und für spätere zusätzliche Funktionen (wie z. B. Smart Home-Lösungen) vorgesehen.

Ihre aktuelle Leistung einsehen

Sie möchten Ihre aktuelle Leistung am Gerät einsehen? Eine Anleitung zum Freischalten Ihres Zählers per PIN finden Sie unter:



- § Warum erhalten Sie einen neuen Zähler?**
Das intelligente Messsystem (iMSys) ist ein wichtiger Baustein für die Stromnetze der Zukunft. Es hilft dabei, Erzeugung und Verbrauch intelligent und flexibel miteinander zu verknüpfen. Deswegen möchte der Gesetzgeber die alten Stromzähler Schritt für Schritt durch moderne, intelligente Zähler ersetzen. Grundlage dafür ist das Messstellenbetriebsgesetz (MsbG). Stromkunden mit einem Jahresverbrauch von mehr als 6.000 kWh oder einer Erzeugungsleistung von mehr als 7 KW erhalten daher ein iMSys. Der Zeitpunkt für den Wechsel hängt unter anderem vom Alter Ihres aktuellen Zählers und seiner Eichfrist ab.

- Was ist und kann das intelligente Messsystem?**
Ihr intelligentes Messsystem (iMSys) besteht aus einem neuen digitalen Stromzähler und einem Kommunikationsmodul, dem Smart Meter Gateway. Damit kann das iMSys die Messwerte sicher und verschlüsselt übertragen. Für Sie heißt das, Sie müssen den Zähler nicht mehr ablesen, denn das Gerät übermittelt Ihre Werte automatisch.

- Sind Ihre Daten sicher?**
Das intelligente Messsystem (iMSys) erfüllt die strengen Datenschutz- und Sicherheitskriterien des Messstellenbetriebsgesetzes (MsbG) sowie die Anforderungen des Bundesamts für Sicherheit in der Informationstechnik (BSI). Es ist zusätzlich über eine PIN und ein Passwort vor unerlaubten Zugriffen am Gerät geschützt. Außerdem verfügt jedes iMSys über ein Sicherheitsmodul für die verschlüsselte Übertragung. Ihre Daten kommen so gut geschützt bei uns an.

- Wie wird das intelligente Messsystem abgerechnet?**
Die Kosten für den Zähler und den Messstellenbetrieb werden in der Regel über Ihren Stromanbieter verrechnet. Sofern der Stromanbieter nicht bereit ist, die Abrechnung für den Zähler zu übernehmen, erhalten Sie von uns eine separate Rechnung.